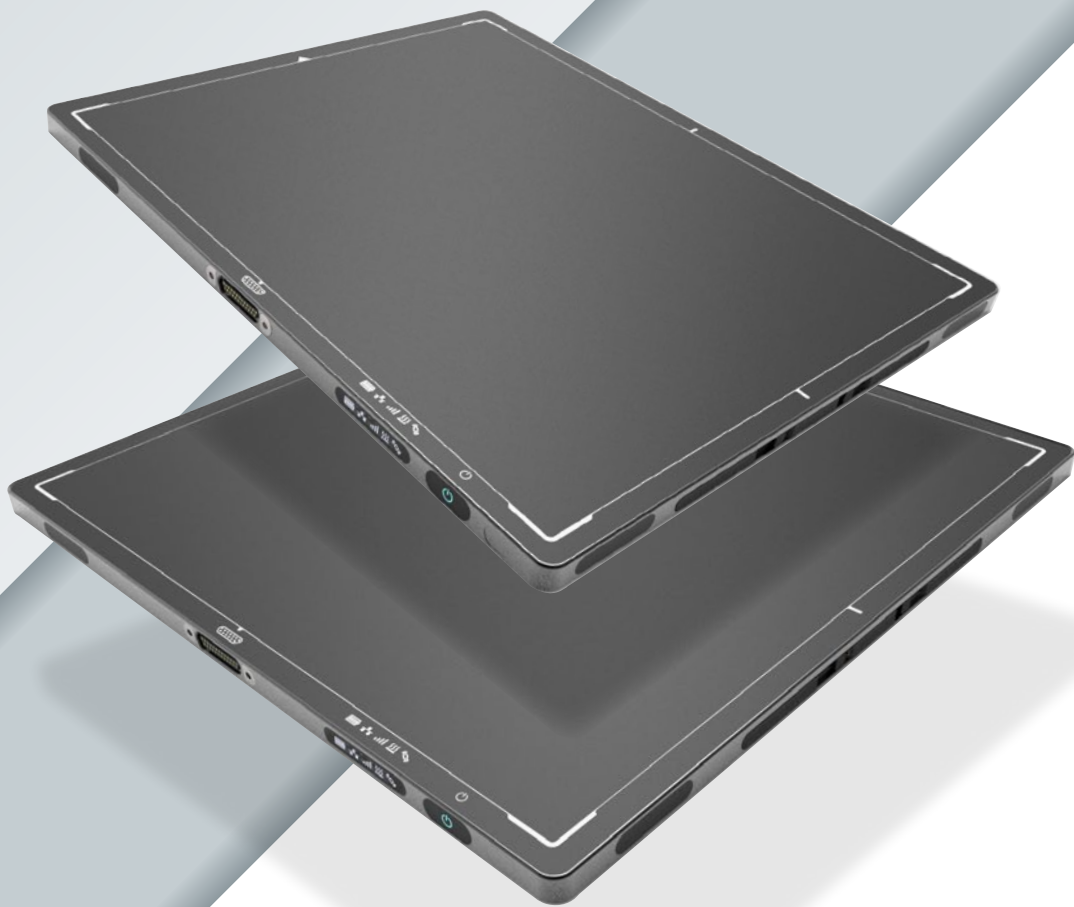


KOMPAKT & KABELLOS **DRA 3543/4343 NDT**

HOCHAUFLÖSENDE FLACHDETEKTOREN



Digital Intelligence - Ready to Change.
www.duerr-ndt.de



Technische Daten

DRA 3543 NDT

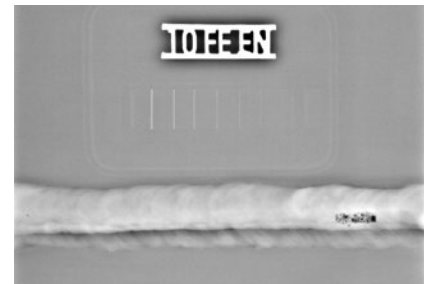
DRA 4343 NDT

Aktive Fläche	350 mm x 426 mm	432 mm x 432 mm
Abmessungen (H x B x T)	384 mm x 460 mm x 15,5 mm	460 mm x 460 mm x 15,5 mm
Gewicht	4,6 kg	3,8 kg
Pixelanzahl	3524 x 4288	4288 x 4288
Bildübertragungszeit (mit Kabel/kabellos)	0,5/3 s	0,6/3,6 s
Max. Energie	270 kV (für lange Lebensdauer bei typischen Anwendungen), Isotope (höhere Energien möglich)	
Pixelabstand	100 µm	
Szintillatortypen	CsI, GOS	
ADC	16-bit	
Interner Speicher	1 GB DDR3, 8 GB SDHC-Karte	
Schnittstellen	Gigabit Ethernet, WLAN (802.11n @ 5 GHz)	
Batterie	Lithium-Ionen (46,6 Wh), Ladezeit 3h	
Betriebsbedingungen	10 bis 35°C, 20 bis 80 % Luftfeuchtigkeit	
Gehäuse	Aluminium, Karbon-Detektorfläche (150 kg Flächenlast)	
Software	DÜRR NDT D-Tect 9.9 oder höher	
Zubehör	Transportkoffer, Montagerahmen, Schutztasche	

Besonderheiten

- ✓ Hochauflösend mit 100 µm Pixelabstand (5,0 lp/mm)
- ✓ Für Röntgen- und Gammaquellen geeignet
- ✓ Eingebauter WLAN-Access-Point
- ✓ OLED-Display mit Wi-Fi, LAN, Batterie- und Sensorstatusanzeigen
- ✓ Docking-Anschluss für Gigabit Ethernet, Stromversorgung und Datensynchronisation

Beispielaufnahmen



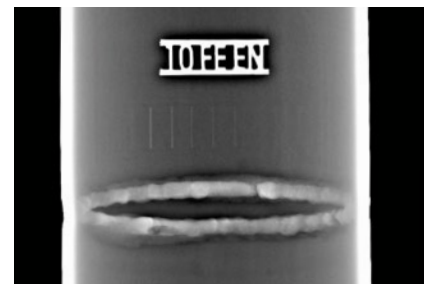
Schweißnaht, 6 mm Stahlplatte, Röntgen
(ISO 17636-2 Klasse B konform).



Wasserdichter Transportkoffer für Detektor,
Batterien, Ladegerät und Kabel.



Robuster Montagerahmen mit verstellbaren Zurrösen
und Adapterplatten für Stativbefestigung.



Doppelwand-Durchstrahlung, DN 86 mm, t = 3,6 mm,
Röntgen, Ellipsentechnik (ISO 17636-2 Bild 11).

DÜRR NDT GmbH & Co. KG
Höpfigheimer Straße 22
74321 Bietigheim-Bissingen
Deutschland

info@duerr-ndt.de
www.duerr-ndt.de

