

ROBUST & KABELLOS **DRC 2430 NDT**

HOCHAUFLÖSENDER FLACHDETEKTOR



Digital Intelligence - Ready to Change.
www.duerr-ndt.de



Technische Daten

DRC 2430 NDT

Aktive Fläche	233 mm x 291 mm
Abmessungen (H x B x T)	368 mm x 327 mm x 21,5 mm
Gewicht	3.2 kg
Pixelanzahl	3072 x 3840
Belichtungszeit	500 ms bis 180 s
Bildübertragungszeit (mit Kabel/kabellos)	2/4 s
Pixelabstand	76 µm
Szintillator	GOS
ADC	16-bit
Schnittstellen	Gigabit Ethernet, WLAN: 2.4 GHz (802.11abgn) / 5 GHz (802.11n, 2x2 MIMO)
Batterie	Lithium-Ionen (7,4 V, 29,6 Wh)
Betriebsbedingungen	0 bis 45°C, 30 bis 85 % Luftfeuchtigkeit
Schutzart	IP67 (staub- und wasserdicht)
Gehäuse	Aluminium, Karbon-Detektorfläche (150 kg Flächenlast)
Software	DÜRR NDT D-Tect 9.9 oder höher
Lieferumfang	Detektor, 2 Batterien, Batterieladegerät, Ethernet-Adapterkabel

Besonderheiten

- ✓ Hochauflösend mit 76 µm Pixelabstand (6,5 lp/mm)
- ✓ Für Röntgen- und Gammaquellen geeignet
- ✓ Extrem robustes Design mit Haltegriff, für den mobilen Einsatz optimiert
- ✓ Integrierter WLAN-Access-Point
- ✓ Anschluss für Gigabit Ethernet und Stromversorgung
- ✓ Staub- und wasserdicht (IP67)
- ✓ 1-Meter-Falltest bestanden

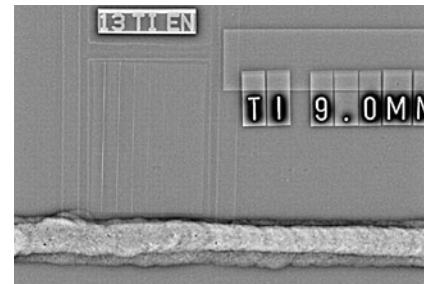


Wasserdichter und kompakter Koffer für einen sicheren Transport. 10 kg Gesamtgewicht inklusive Detektor und Standardzubehör.

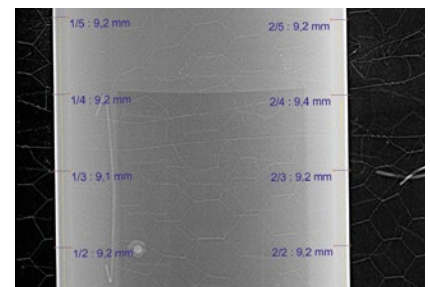


Montagerahmen mit verstellbaren Zurrösen und Adapterplatten für Stativbefestigung.

Beispielaufnahmen



Schweißnaht, 9 mm Titanplatte, Röntgen (ISO 17636-2 Klasse B konform).



Schattenaufnahme, DN 150 x 9 mm, Iridium-192.