

ROBUST & KABELLOS

DRC 3643 NDT

FLACHDETEKTOR



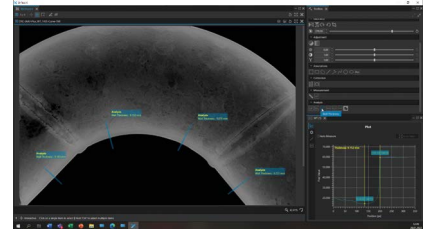
Digital Intelligence - Ready to Change.
www.duerr-ndt.de



Aktive Fläche	430 mm x 358 mm
Abmessungen (H x B x T)	439 mm x 465 mm x 20 mm
Gewicht	6,6 kg
Pixelanzahl	3072 x 2560
Belichtungszeit	0,5 s bis 180 s
Bildübertragungszeit (mit Kabel/kabellos)	0,7 s / 1,8 s
Max. Energie	350 kV (für lange Lebensdauer bei typischen Anwendungen), Isotope (höhere Energien möglich)
Pixelabstand	140 µm
Szintillator	GOS
ADC	16-bit
Schnittstellen	Gigabit-Ethernet, WLAN: 2.4 GHz SISO 802.11n/5GHz MIMO (2T2R) 802.11ac
Batterie	Lithium-Ionen (7,4 V, 4000 mAh)
Betriebsbedingungen	0 bis 45°C, 30 bis 85 % Luftfeuchtigkeit
Schutzart	IP67 (staub- und wasserdicht)
Gehäuse	Aluminium, Karbon-Detektorfläche
Software	DÜRR NDT D-Tect X
Lieferumfang	Detektor, 2 Batterien, Batterieladegerät, Ethernet- und Strom-Adapterkabel-Set

Besonderheiten

- ✓ 140 µm Pixelabstand (3,6 LP/mm)
- ✓ Für Röntgen- und Gammaquellen geeignet
- ✓ Mit interner Abschirmung für den Einsatz bis 350 kV
- ✓ Extrem robustes Design mit glasfreiem TFT-Sensor
- ✓ Hot-Swap-Funktion ermöglicht Batteriewechsel im laufenden Betrieb
- ✓ Integrierter WLAN-Access-Point
- ✓ Anschluss für Gigabit-Ethernet und Stromversorgung
- ✓ 1-Meter-Falltest bestanden



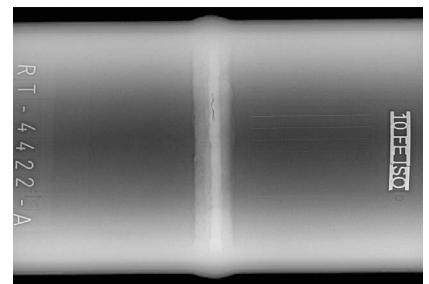
Mit dem Advanced Wall Thickness Tool von D-Tect X können Sie ganz einfach die Wanddicke eines Rohres an einer oder mehreren Stellen analysieren.



Zwei aufschraubbare WLAN-Antennen sorgen für eine große Reichweite und eine stabile Verbindung.



Die Hot-Swap-Funktion ermöglicht einen schnellen und einfachen Batteriewechsel im laufenden Betrieb.



Beispielaufnahme: Edelstahl, Senkrechttechnik, Schlackeeinschluss.

DÜRR NDT GmbH & Co. KG
Höpfigheimer Straße 22
74321 Bietigheim-Bissingen
Deutschland

info@duerr-ndt.de
www.duerr-ndt.de